

SOLIBRI

2023年 Solibri Office 開発の概要

Solibri Office Development
2023 Overview

Solibri Day Tokyo 2023



2023年リリースの概要

2023 release overview

Solibri 9.13.2

このリリースでは、形状的な干渉の検出を簡単に行う方法や、より正確なワークフローを実現する関連フィルタ、その他ユーザーの生産性を最大化するための機能強化が導入されています。

This release introduces an easy way of doing geometric clash detection, relations filter for a more precise workflow, and other enhancements to help users maximize productivity.

2023年3月

Solibri 9.13.4

このリリースでは、フィルタリング、情報表示、分類の機能強化、パフォーマンスの改善、および新しい出入口配置ルールが提供されます。

This release offers enhancements to Filtering, Info view, and Classifications, performance improvements, and a new Exit Access Doorway Arrangement rule.

2023年4月

Solibri 9.13.3

このリリースではこのリリースでは、ユーザーがプロジェクトのニーズに合った方法で結果を構造化できる、新しい結果表示オプションである「カスタム階層」を導入しています。

In this release, we are introducing “Custom Hierarchy”, a new Results view option that allows users to structure the results in a way that matches their project needs. Users can set up their own hierarchy for the results by defining the property for each hierarchy level.

2023年6月

Solibri 9.13.5

このリリースでは、Trimble Connectとの直接統合、新しいAutorunコマンド、多くのルールの改善、新しいドラッグ&ドロップ機能が導入されています。

This release introduces direct integration with Trimble Connect, new Autorun commands, improvements to a number of rules, and a new Drag and Drop functionality.

2023年9月

Solibri 9.13.6

このバージョンでは、IDS (Information Delivery Specification) のプレリリース、SharePointやOneDriveとの統合、ドラッグ&ドロップ機能の強化などUXの改善が行われています。

This version introduces IDS (Information Delivery Specification) pre-release, integrations with SharePoint and OneDrive, and UX improvements, such as enhanced Drag & Drop functionality.

2023年11月

2023年ハイライト

2023 highlights

詳細情報ビュー
Advanced info view

コンポーネント情報がグループ化され、関連データを見つけやすくなりました。

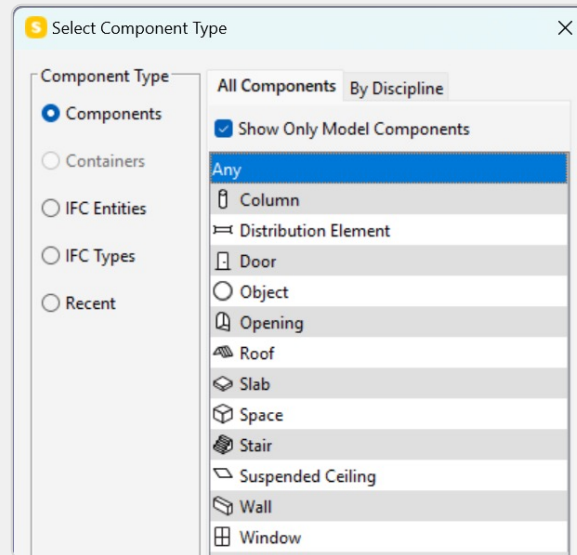
Component information grouped better -> easier to find relevant data

Property	Value
Model Attributes	
Model	Solibri Building
Solibri Data	
Discipline	Architectural
Information CAD	
Layer	Columns
Profile Type	Circular
Geometry	Extrusion
Application	ARCHICAD
Component Attributes	
Name	Column-17
Type	C-4 D200

コンポーネントフィルタの改善
Improved component filtering

フィルタに使用する適切なコンポーネントを簡単に見つけることができます。Solibriのすべてのフィルターで利用可能。

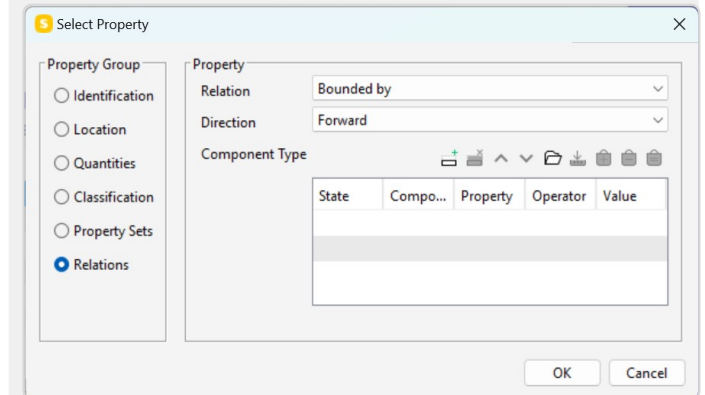
Easier to find the correct components to filter with. Available in all filters in Solibri.



関連によるフィルタリングの改善
Improved filtering through relations

他のコンポーネントに関連するさまざまなコンポーネントをより詳細にフィルタリングするために使用することができます。

Can be used to filter more in depth the different components related to other components.



2023年ハイライト

2023 highlights

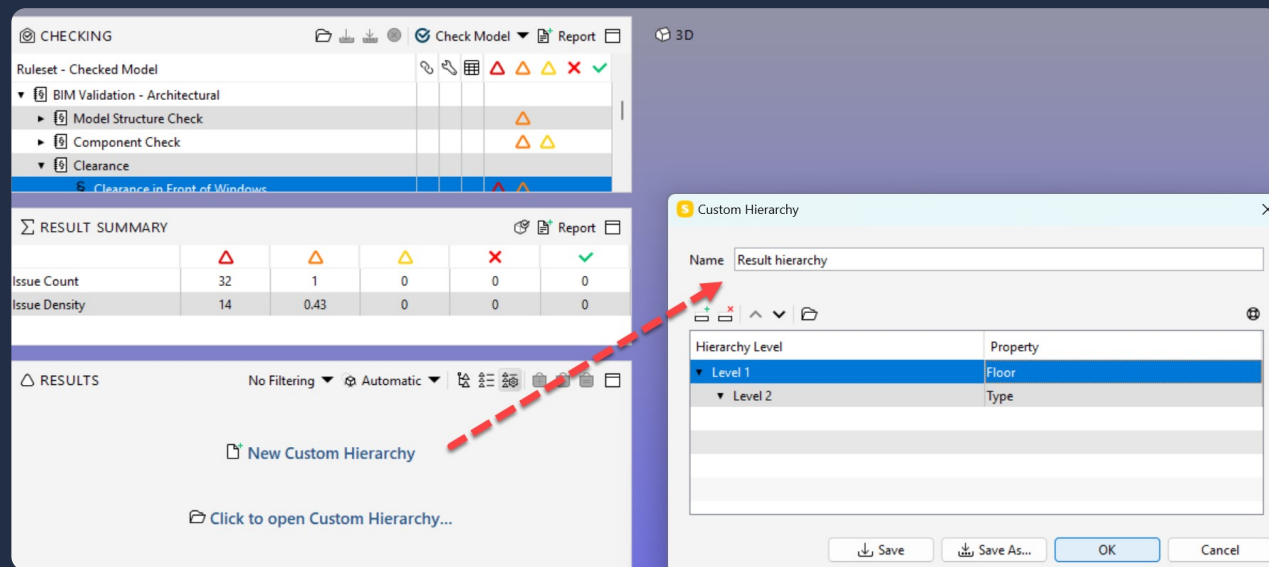
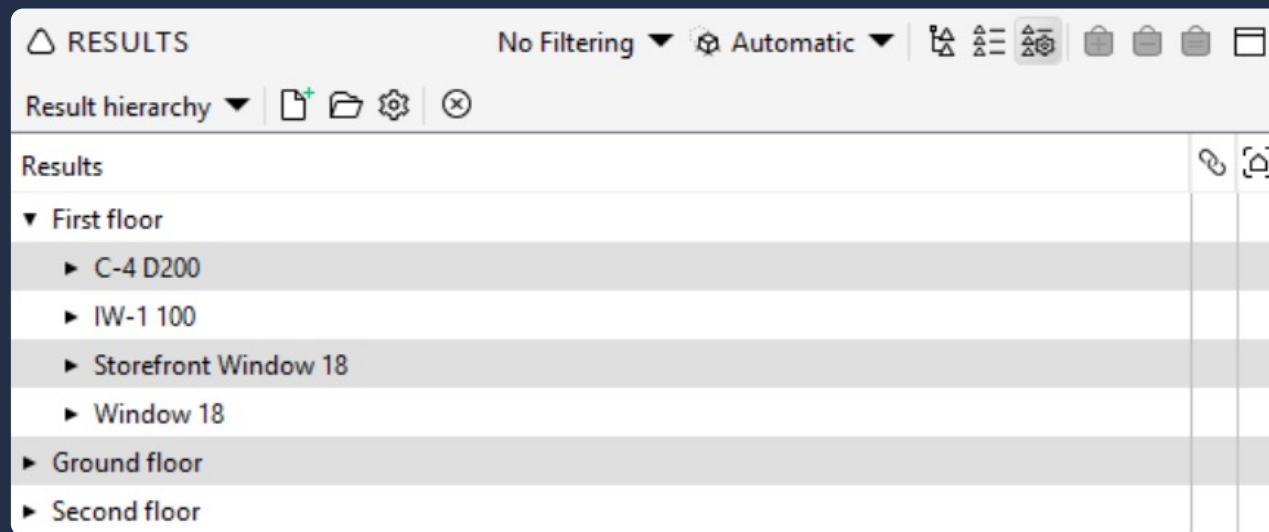
カスタム階層

Custom results hierarchy



任意のコンポーネント・プロパティに基づき、結果をより自由にグループ化するために使用できます。

Can be used to group results more freely based on any component properties.



SOLIBRI

2023年ハイライト

2023 highlights

様々なクラウドサービスに保存されたBIMモデルにSolibri Officeから直接アクセス可能に。現在20ほどの統合がご利用いただけます。

BIM models stored in various cloud services can be accessed directly from Solibri Office. Close to 20 integrations available.

最近の統合されたサービス

Solibri's recent integrations



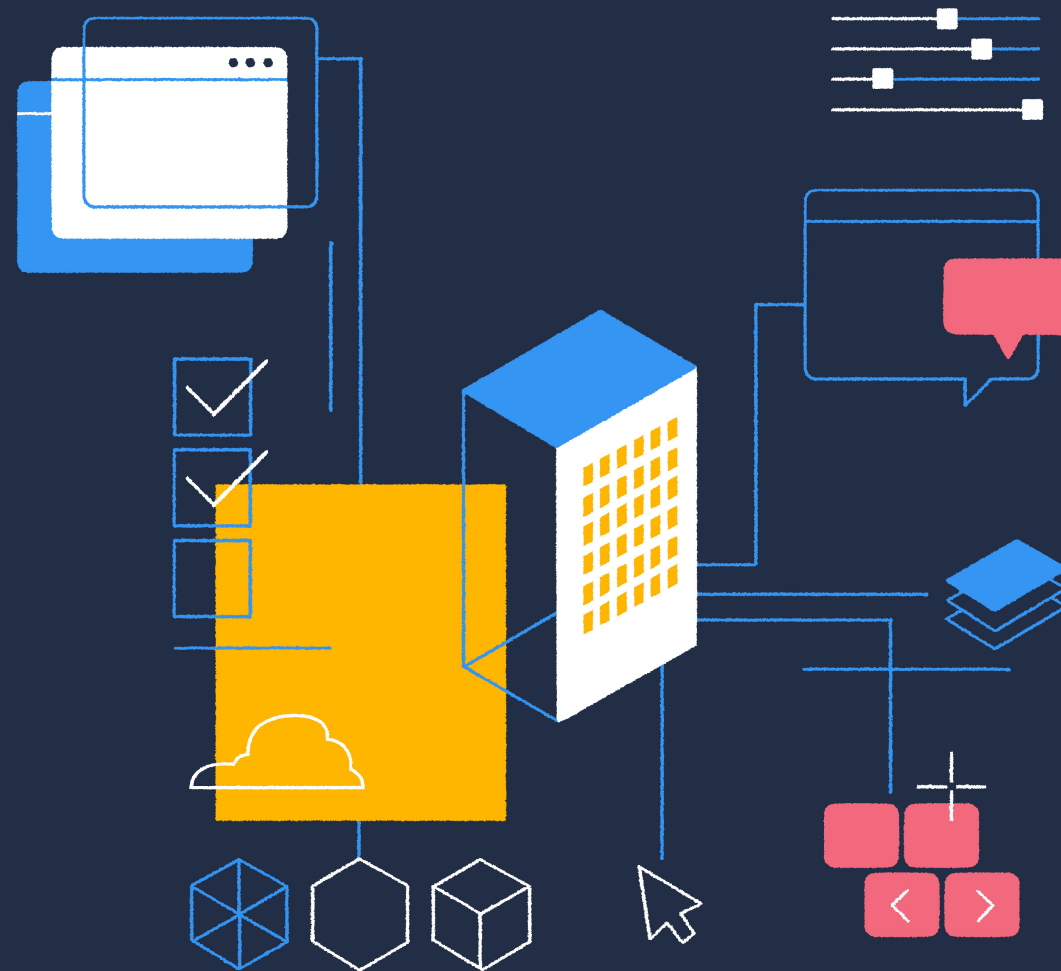
Trimble Connect



SharePoint



OneDrive



SOLIBRI

2023年ハイライト

2023 highlights

ドラッグ&ドロップ

Drag & Drop

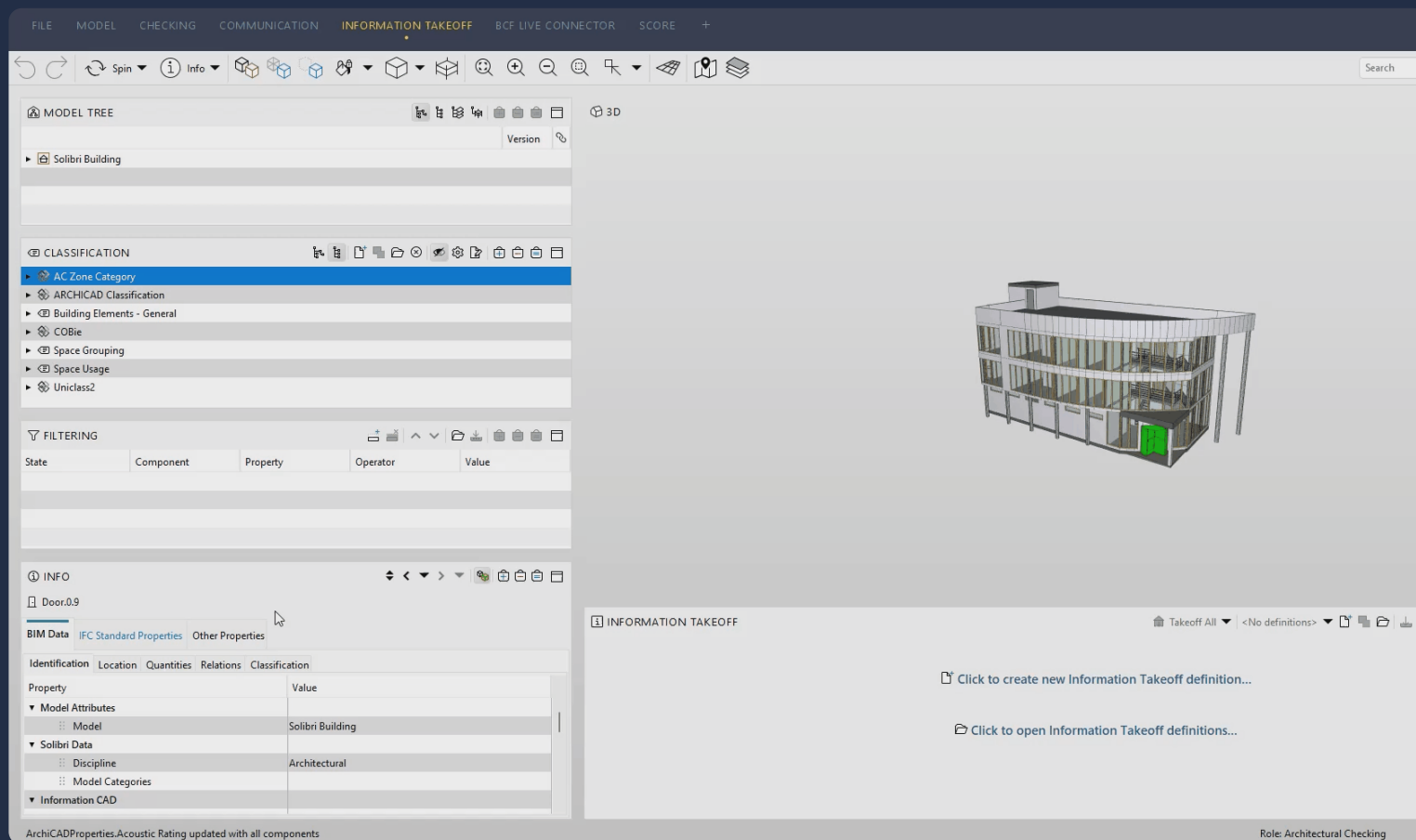


Solibriリソース（モデル、課題、ルールなど）をSolibri UIに直接ドラッグ&ドロップできます。

Solibri resources (models, issues, rules etc.) can be dragged and dropped directly in solibri UI.

情報ビューのプロパティフィールドは、フィルタ、情報の取り出し、分類に直接ドラッグ&ドロップできます。

Property fields in info view can be dragged and dropped directly to solibri filters, ITO and classifications.



SOLIBRI

2023年ハイライト

2023 highlights

情報伝達仕様書 (Information delivery specification – IDS)への対応

Information delivery specification (IDS)



新しいbuildingSMARTの規格をサポート。
Support for the new buildingSMART standard.



モデル情報の品質をチェックするための標準化された方法。
A standardized way to check model information quality.



早期リリースを提供
Early release available.



最終版は、buildingSMART IDS 標準が正式に公開された後になります。
Final version once buildingSMART IDS standard is officially published.

The screenshot displays the Solibri software interface, divided into several panels. The top-left panel, titled 'CHECKING', shows a tree view of the 'Ruleset - Checked Model' with 'IDS Validation (pre-release)' selected. The top-right panel, 'PARAMETERS', shows the 'IDS Definition' for a rule, including fields for Title, Description, Version, Author, Date, Purpose, and Milestone. The middle panel, 'RESULTS', shows a tree view of 'Wall Check [0/5]' with 'FireRating [0/2]' expanded, showing two properties with warning icons. The bottom panel, 'INFO', shows the description of the selected rule: 'This rule validates IFC models against IDS (Information Delivery Specification) - XML file.' and a note about the IDS standard.

CHECKING

Ruleset - Checked Model

#244 IDS Validation (pre-release)

IDS Validation (pre-release)

PARAMETERS

IDS Definition

Select IDS File... Save IDS File...

Title: Example for the Solibri IDS Validation Rule (pre-release)

Description: This is an IDS example that is applicable for IfcWall and IfcBeam.

Version: v0.9.6

Author: Solibri

Date: 2023-10-20

Purpose: Minimum Requirements

Milestone: Criteria Definition Phase

Wall Check

Applicability

- Entity IFCWALL

Requirements

FireRating

- Property Set: Pset_WallCommon
- Property: FireRating
- Value: Value type: string, requirements: One of: 30, 60, 90

RESULTS

No Filtering Automatic

Results

Wall Check [0/5]

FireRating [0/2]

- Property FireRating in property set Pset_BEAMCommon: numb
- Property FireRating in property set Pset_WallCommon: numbe

IsExternal [0/1]

LoadBearing [0/2]

INFO

IDS Validation (pre-release)

Description

This rule validates IFC models against IDS (Information Delivery Specification) - XML file.

The Information Delivery Specification (IDS) is a standard in development from buildingSMART for defining information requirements in a way that is

SOLIBRI

2023年ハイライト

2023 highlights

Solibri カーボンチェッカー

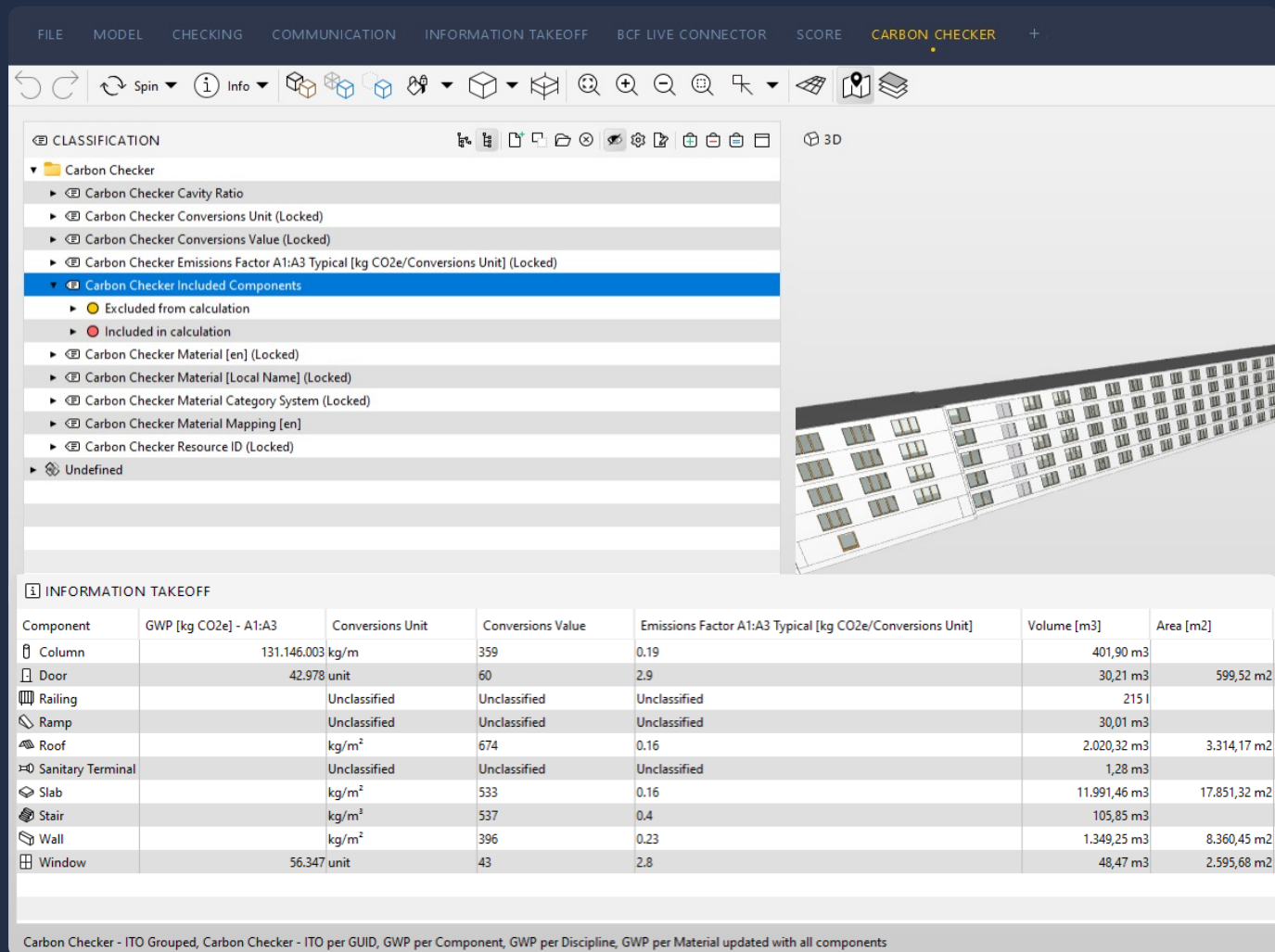
Solibri Carbon Checker

カーボンチェッカーは、Solibri Officeの拡張機能で、BIMの専門家が内包炭素計算の深い専門知識を必要とせずに、モデルのカーボンフットプリントを効率的に評価するのに役立ちます。

現在フィンランドとスウェーデンの標準に対応しています。

Carbon Checker, an extension for Solibri Office, which helps BIM professionals efficiently assess a model's carbon footprint without the need for in-depth expertise in embodied carbon calculations.

First available in Finland and Sweden



The screenshot displays the Solibri Carbon Checker interface. At the top, there is a menu bar with options: FILE, MODEL, CHECKING, COMMUNICATION, INFORMATION TAKEOFF, BCF LIVE CONNECTOR, SCORE, and CARBON CHECKER. Below the menu is a toolbar with various icons for navigation and editing. The main area is divided into two panes. The left pane shows a tree view under 'CLASSIFICATION' with a folder 'Carbon Checker' expanded. It lists several sub-items, including 'Carbon Checker Included Components' which is currently selected. The right pane shows a 3D perspective view of a building model. Below the panes is an 'INFORMATION TAKEOFF' table with the following data:

Component	GWP [kg CO2e] - A1:A3	Conversions Unit	Conversions Value	Emissions Factor A1:A3 Typical [kg CO2e/Conversions Unit]	Volume [m3]	Area [m2]
Column	131.146.003	kg/m	359	0.19	401,90 m3	
Door	42.978	unit	60	2.9	30,21 m3	599,52 m2
Railing		Unclassified	Unclassified	Unclassified	215 l	
Ramp		Unclassified	Unclassified	Unclassified	30,01 m3	
Roof		kg/m ²	674	0.16	2.020,32 m3	3.314,17 m2
Sanitary Terminal		Unclassified	Unclassified	Unclassified	1,28 m3	
Slab		kg/m ²	533	0.16	11.991,46 m3	17.851,32 m2
Stair		kg/m ³	537	0.4	105,85 m3	
Wall		kg/m ²	396	0.23	1.349,25 m3	8.360,45 m2
Window	56.347	unit	43	2.8	48,47 m3	2.595,68 m2

At the bottom of the interface, there is a footer text: 'Carbon Checker - ITO Grouped, Carbon Checker - ITO per GUID, GWP per Component, GWP per Discipline, GWP per Material updated with all components'

SOLIBRI

2023年ハイライト

2023 highlights

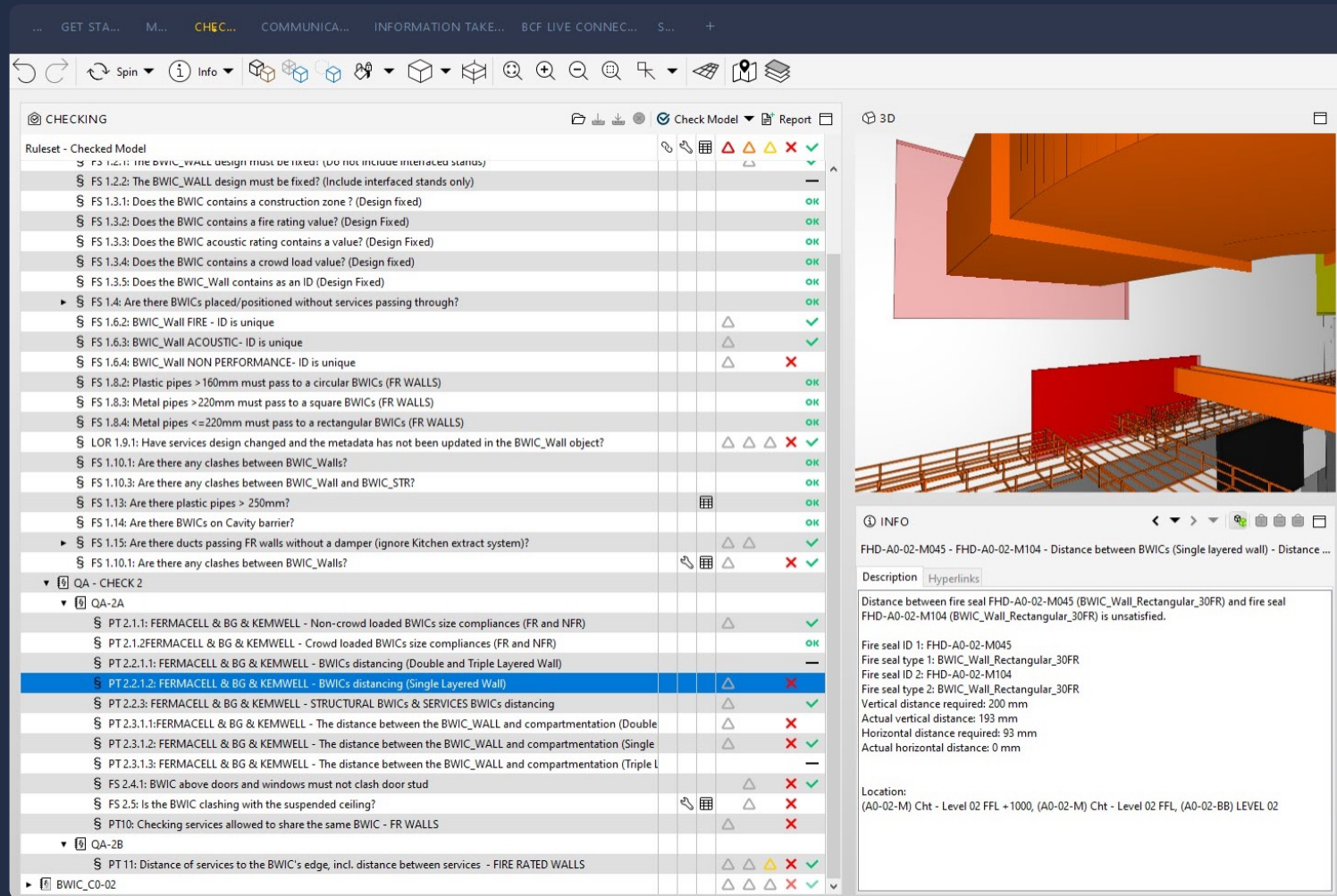
サービス貫通部の防火チェック

The fire stopping of service penetrations checks

Laing'O'Rourke社およびBDP社と共同開発した新しい火災安全性チェックにより、専門家が効率的に支持構造の防火性能を見極め、確実に維持が可能です。

BIMコーディネーション + 拡張機能の一部です。

New fire safety checks developed with Laing O'Rourke and BDP enable industry professionals to efficiently identify service penetrations to ensure they uphold the fire protection of the supporting construction. Part of the BIM Coordination + extension.

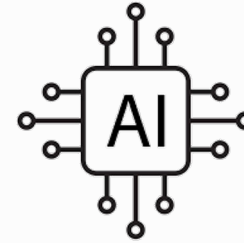


今後のテーマ

Future topics



IFC4インポート認証
IFC4 import certificate



AIの調査
AI investigation



サステナビリティ
Sustainability



IFC4.3 サポート
IFC4.3 support



高度な干渉チェック
Advanced clash detection



データと活用
Data and utilization

SOLIBRI

Thank you



Creating a digital future of better builds