



GRAPHISOFT
Archicad®



GRAPHISOFT
BIMcloud®



GRAPHISOFT
BIMx®



GRAPHISOFT
Learn™

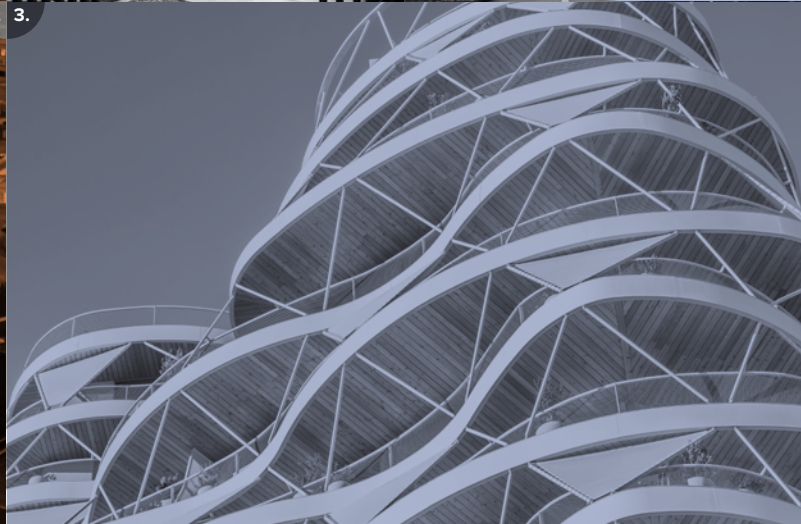
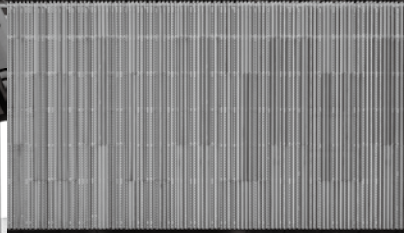
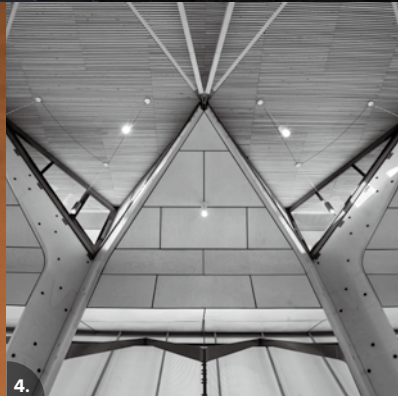


GRAPHISOFT
Forward™



GRAPHISOFT
Community™

SOLUTIONS CATALOG



1. TEKTONN ARCHITECTS
TIANFU ROADSHOW
CENTER
CHINA
TEKTONN.COM

2. REFLEX ARCHITECTS
KINEUM, SWEDEN
REFLEXARK.SE
PHOTO:
MARKUS ESSELMARK

3. BRENAC & GONZALEZ &
ASSOCIÉS HIGHER ROCH
FRANCE
BRENAC-GONZALEZ.FR
PHOTO ©SERGIO GRAZIA

4. EARTH WORLD ARCHITECTS
FUTURE AFRICA CAMPUS
SOUTH AFRICA
WWW.EWARCH.CO.ZA
PHOTO: ©DOOK PHOTO

5. THE UP STUDIO
HARBOR HIDEAWAY
THEUPSTUDIO.COM
PHOTO:
ALAN TANSEY

6. JKMM ARCHITECTS
NOVA HOSPITAL
FINLAND
JKMM.FI
PHOTO: ©TUOMAS UUSHEIMO

素晴らしい 建築を創造

Archicad を使って、 仕事をよりスマートに！

Graphisoft® はハンガリーで1982年に創立され、1984年にリリースされたArchicadは、建築家のためのBIMソフトウェアとしてBIM革命に火をつけました。

Archicadは、強力なデザインツールを備えているにもかかわらず、柔軟性が高く、初心者でも直感的に使えるインターフェイスで、操作性にも富んでいるのが特徴です。

1996年、日本法人としてグラフィソフトジャパンを創立。2007年以降は、Nemetschekのグループ企業となり、現在までに27の言語、100以上の国で商品展開をするグローバル企業に成長していく過程においても、常に日本市場の需要に耳を傾け、ユーザー様と一緒に現在まで歩んでまいりました。これからも、Archicadを中心とし、BIMコラボレーション環境を実現した革命的なBIMcloud®、BIMモデルを快適に閲覧できるBIMx®などの開発、提供を続け、業界を支援、けん引してまいります。

Graphisoftは、豊富なソフトウェア、教育、サポート、コミュニティまでを揃え、建築/建設を総合的に支援するBIMソリューションプロバイダーです。

社長からのメッセージ

国内のBIM導入率は上昇し続けており、企業規模はもちろんのこと、建設会社、設計事務所など事業形態の垣根を超え、BIMの標準化が進んでいます。BIMを導入することは、単に新しい「ツール」を使い始めるのではなく、新しい「仕事の仕方」に切り替えることです。グラフィソフトではお客様の「新しい仕事の仕方」を全面的に支援するために、Archicadをはじめとした豊富なソフトウェア、教育、サポート、コンサルティング、そしてユーザーコミュニティなどのサービスを含む「BIMソリューション」を提供しています。是非一緒にBIMがもたらす、新しい、より良い仕事の仕方を実現しましょう！

グラフィソフトジャパン株式会社

代表取締役社長 トロム ペーテル



建築/建設が抱える問題を解決する Graphisoft が提唱するBIMのワークフロー



REFLEX ARCHITECTS KINEUM, SWEDEN
REFLEXARK, SE
PHOTO: MARKUS ESSELMARK

デザイン



建築家の思考で開発されたArchicadを使うことで、創造力を引き出すことができます。様々な建築専用ツール、直感的な操作性、エンジニアリングツールやアルゴリズムデザインツールとの連携により、素晴らしい建築の創造を強力にサポートします。

コミュニケーション



BIMxを使うことでBIMプロジェクトの3Dモデル、各種図面や属性情報にいつでもどこからでも容易にアクセスできるようになります。社内でのデザイン検討、クライアントへのプレゼンテーション、遠隔からのプロジェクトへのフィードバック、そして施工現場での情報確認など幅広いシーンでプロジェクトに貢献します。

チームワーク



BIMcloudを使うことで場所や時間、会社という制限を超えて、チームとコラボレーションをすることができます。それぞれのチームメンバーが同じBIMプロジェクトに同時に参加ことができ、変更点は随時モデルに最新情報として反映され作業の高速化や効率化をもたらします。

ナレッジサポート



BIMをより活用していただくために様々なサービスやトレーニングプログラムを提供します。

初めてArchicadに触れる方からBIMマネージャーレベルの方まで、豊富なプログラムは常にアップデートされ設計業務BIMプロジェクトの効率化をサポートします。



GRAPHISOFT Archicad®

BRENAC & GONZALEZ &
ASSOCIÉS HIGHER ROCH, FRANCE
BRENAC-GONZALEZ.FR
PHOTO ©SERGIO GRAZIA

- 1 企画設計
- 2 基本設計
- 3 構造・設備
- 4 確認申請

建物の設計

木造・鉄骨造・鉄骨・コンクリート造・新築・改修など、様々な設計をすることが可能です。Archicadは設計の初期段階から柔軟にモデルを作成することができ、それらはプレゼンテーションに活用し、詳細化していくことで基本設計、実施設計へとモデルをそのまま活用可能なため、設計者の生産性や創造性を高めることができます。



Szervita Square Building | DVM Group, dvmgroup.com, Hungary



建物の施工

施工計画や施工図、統合モデルなど、様々な人が関わるプロジェクトでは、情報を可視化し共通理解を得ることが必要不可欠となります。Archicadを使用することでそれらを簡単に実現することができます。昨今VRやARなどの技術を組み合わせたデジタルモックアップによる確認も可能で、様々な可能性を秘めています。

建物の維持管理

ファシリティマネジメントやライフサイクルマネジメントなど、建築業界では設計の企画段階から建設後の運営、解体までを同時に検討する必要が出てきています。Archicadで作成されたデータは設計のあらゆる段階で必要な情報を提供することが可能です。これにより建築全体の最適化が可能となり、建物の維持管理でも大きな効果をもたらします。



Archicadをおすすめする理由



意匠設計事務所

設計者の思考で開発されているため、直感的に使用でき創造力を引き出すことができます。標準で建具などのライブラリも準備されているので、すぐに設計をはじめられます。



総合設計事務所

設備・構造設計者が使用するMEP Modelerや構造解析モデル作成などの様々な機能を搭載しています。これにより他分野とのコラボレーションをよりスムーズに行えます。



建設会社

情報を視覚化することにより、誰もが理解できるモデルを簡単に作成することが可能です。施工分野での生産性と品質を向上します。

建築・建設が抱える様々な問題を解決する、 Graphisoftが提唱するBIMソフトウェア

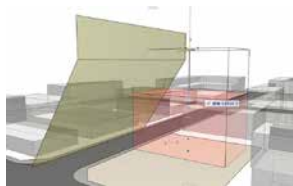


- 5 実施設計
- 6 施工計画
- 7 施工図
- 8 運用管理

Archicadの主な機能

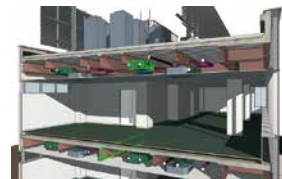
企画設計

敷地に対する建物のボリュームチェックからはじまり、各階の部屋ごとの大まかな広さの検討や、立面や断面高さ方向の計画や規制をグラフィカルにわかりやすく、建築可能な空間を検討し決定していくことができます。



構造・設備

意匠、構造、設備を重ね合わせて可視化します。これにより工事を着手してから大きな問題に直面するというような事態を可能な限り防ぐことができます。丁寧に設計を進めることで、クライアントの利益を守ることができます。



基本設計

壁や柱、梁などの設計に必要な専用のツールを用意しています。これにより簡単に設計プランや仕上げなどをくり返し検討することが可能となります。設計された情報から整合性のある立面図、断面図、面積や建具表などを自動で生成することが可能です。



施工計画

現場で、2D図面と頭の中でイメージした施工計画で打ち合わせするより、近隣を含めた敷地モデルと計画建物モデルを使って、足場の配置や躯体などの施工ステップを可視化・シミュレーションすることで、現場の安全性や作業効率の生産性を高めることができます。



実施設計

基本設計で作成したモデルを詳細化することで、実施設計モデルへと成長させます。自動処理された図面はすでに詳細な情報を含んでいて、寸法や必要な情報はモデルから図面の色や文字などを自動的に表現することが可能です。これにより確認申請図、実施設計図を仕上げることができます。



施工図

水平・垂直に切り出した図面だけではなく、斜め横から立体で見た図に寸法やテキストの書き込みをしたり、新しい3D施工図などを作成できます。現場事務所などでスクリーンに3D施工図を映し、2Dの施工図では説明しづらい部分を可視化し関係者間で共有することが可能です。



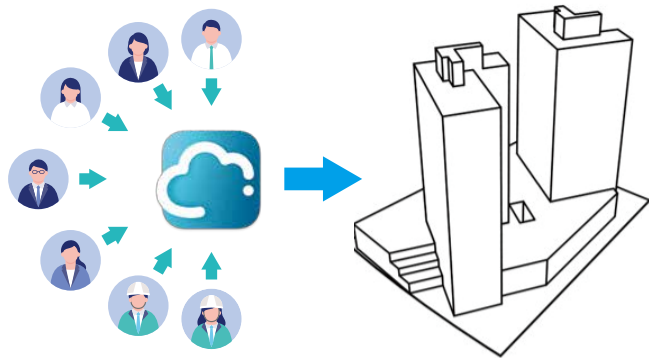


GRAPHISOFT BIMcloud®

プロジェクト全体のプラットフォームとして

同一モデルでの作業

同一BIMモデルにチームメンバー全員が参加することで作業効率は向上し、プロジェクトの整合性は維持されます。自分が行った変更は、メッセージ機能を使いメンバーにリアルタイムに共有でき、問題点を議論しながらチームでプロジェクトを進めるのに便利な機能が用意されています。Archicad⇄BIMx間で課題の作成やメッセージのやり取りが可能で、承認やプロジェクト管理のワークフローが革新的に変化します。



様々な立場でプロジェクトに参加

設計責任者・設計担当者・モデル作成担当者・プロジェクト管理者・BIMマネージャーなど、チームメンバーはあらゆる会社の様々なプロジェクトデータを安全に運用できるように、柔軟かつ詳細な権限の設定が可能です。

BIMcloudをおすすめする理由



意匠設計事務所

共同作業とアイデアの共有で、効率性と創造性を上げて、メンバーが一丸となってデザインに集中して素晴らしい建築を生み出せます。



総合設計事務所

同一モデルでの統合デザインにより、意匠・構造・設備の連携を強化して、さらなる付加価値を提供できます。



建設会社

OPEN BIMデータハブとしてのBIMcloudは、協力会社との調整を円滑化し、施工BIMの実現により生産性の向上を支えます。

BIMcloudは場所、時間、会社という壁を越え、同じBIMプロジェクトに同時に参加できます。すべての情報はBIMモデルに統合され、作業の高速化、効率化をもたらします。



データの管理と安全性

プロジェクトごとのデータフォルダーの管理やチームメンバーの構成、アクセス権の変更など、あらゆる管理作業はWebブラウザから行えます。データ通信はセキュアに行われ、バックアップオプションにより、データの安全性が保たれます。

BIMcloud Manager

管理機能

プロジェクト・ユーザー作成など
BIMcloudを管理する役割

BIMcloud Server

ストレージ機能

プロジェクトデータの保存先
BIMcloudの容量の役割

BIMcloudの主な機能

統合デザイン

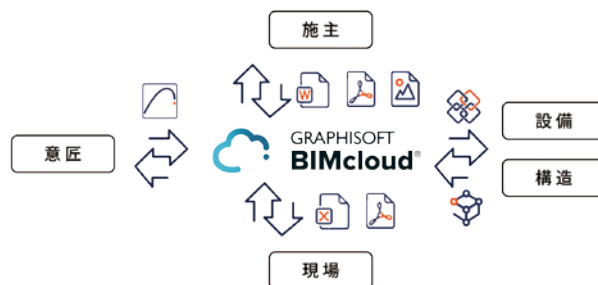
設計の初期段階から各分野の担当者が同じBIMモデルを活用することで、整合性が保たれ、効率化が図れます。分野間の共同作業では変更箇所を可視化し、権限の設定などによりスムーズなワークフローを実現します。



Irina Viner-USmanova Rhythmic Gymnastics Center in the Luzhniki Complex, Moscow, Russia
CPU PRIDE, www.prideproject.pro

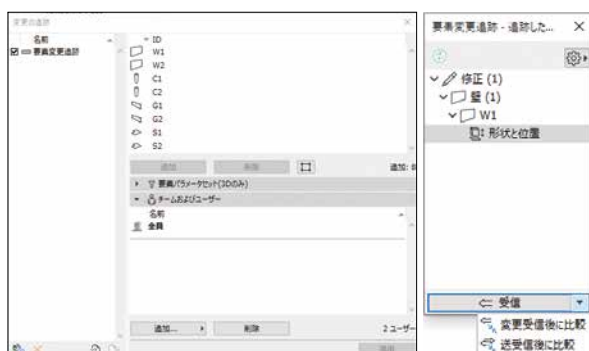
OPEN BIM データハブ

あらゆるファイル形式に対応したOPEN BIMのデータハブとして、プロジェクトに関わるファイル、チームメンバー、ワークフローを1か所に集約することで、プロジェクトを効果的かつ円滑に管理します。



変更の追跡

指定した要素や、チーム関係者間で変更が行われた場合にすぐに確認する事が可能です。どの様に変更されたかを比較して表示する事で変更箇所の確認も容易に行えます。



BIMx Web Viewer

BIMcloudを利用したブラウザ上でBIMxのモデルにアクセスし確認する事が可能です。これにより、プロジェクト関係者はいつでも最新のモデルを簡単に共有する事が出来るようになります。





GRAPHISOFT BIMx[®]

BIMプロジェクト情報をいつでも手元に

プロジェクトを理解する

独自のHyper-modelコンセプトで3Dモデルと2D図面の間を行き来して、図面とモデルを重ね合わせて見ることで関係性が理解でき、プロジェクト全体を容易に把握することができます。専門家ではない方にも簡単に設計意図を伝えられます。



プレゼンテーション

3Dモデルと2D図面を取り入れながらタブレットやスマートフォンで直感的かつ、まるでゲームのような視聴体験を提供します。優れた表現力のある3Dモデルビューや図面を組み合わせ、アニメーション化されたプレゼンテーションに編集することができます。

どこからでもプロジェクトに貢献

モバイル端末からBIMcloud上のチームワークプロジェクトに参加することができます。プロジェクトの変更をクラウド経由で受信し、チームメンバーとメッセージを交換したりモデルや図面にスケッチや写真を貼付したりと様々な形でプロジェクトに参加できます。



BIMxをおすすめする理由



設計事務所

クライアントや各関係者に説得力のあるプレゼンテーションを行い、遠隔でプロジェクトに貢献することでより素晴らしい建築を創造できます。



建設会社

設計図書に加えて、施工図一式をモバイル端末で容易に持ち運び、納まりの確認や調整に3Dモデルを活用して生産性と品質を向上します。



クライアントの方

専門家でない方でもデザインを深く理解して、希望通りの建築を実現するために最適な意思決定をすることができます。

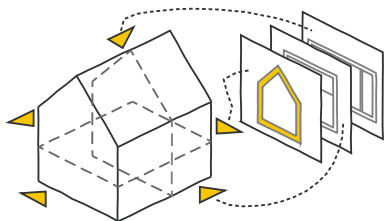
BIMxを使うことでBIMモデルの情報に、いつでもどこからでも容易にアクセスできるようになります。社内でのデザイン検討やクライアントへのプレゼンテーション、遠隔地からもプロジェクトへフィードバックが可能。施工現場での情報確認など幅広いシーンでプロジェクトに貢献します。



BIMxの主な機能

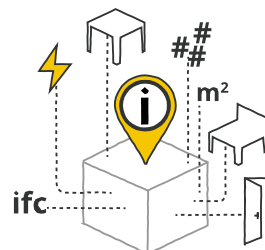
2D-3Dをナビゲーション

BIMxのHyper-modelは、モデルと図面の関係性およびモデル内での空間の位置情報に基づいて、3Dモデルと2D図面を双方向にリンクさせる独自の技術で、モデル内のナビゲーションを直感的かつ魅力的な体験にします。



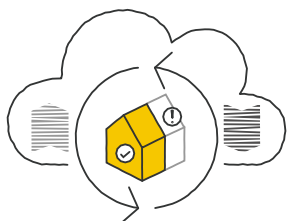
BIM情報へのアクセス

モデルに含まれるすべての情報に容易にアクセスすることができます。各モデル要素の数量や仕様に関する情報に加えて、モデル内から直接、関連する建材メーカーなどのWebサイトを開いて閲覧することが可能です。



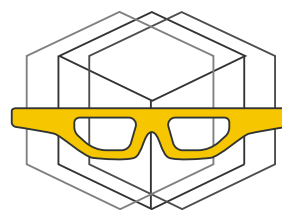
クラウドでの共有

Archicadから発行されたBIMxファイルはGRAPHISOFT BIMx Model Transferサイト、BIMcloud、または各種クラウドストレージを経由して共有することができます。モデルに変更があった場合は、通知を受け取り、素早く更新することが可能です。



VR連携

BIMxはGoogle Cardboard VRに対応しています。iOS、AndroidのスマートフォンでVRを体験いただけます。BIMxモデル内をVRで自由に歩き回り、ブックマーク機能を使えば指定の場所へ瞬時に移動することもできます。



大規模なモデルのハンドリング

モバイル端末のメモリーに依存することなく、モデルの表示する部分だけをメモリーに読み込むストリーミング技術により、どのような大規模で複雑なプロジェクトでも、容易にハンドリングすることができます。



The Hungarian State Opera House model in BIMx | Model: ©CÉH

APIによる機能拡張

BIMx APIを利用することで、様々なカスタムワークフローをサポートすることができます。維持管理データベースとの連携、施工現場での進捗管理をはじめ、ニーズに合わせてBIMxの機能を拡張いただけます。



新機能

TEKTONN ARCHITECTS
TIANFU ROADSHOW CENTER
CHINA
TEKTONN.COM



Design

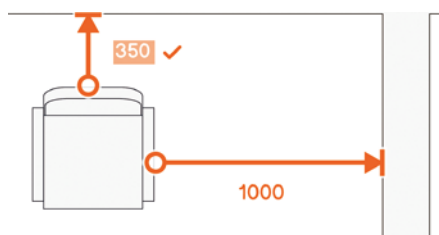
デザインオプション

新しいデザインオプションにより、最適な設計案を素早く作成する事が可能です。プロジェクトの規模に関係なく、設計に最適化されたワークフローを使用して、迅速かつ効率的に設計する事ができます。



距離ガイドによる 高速なモデリング

平面図上でモデルを素早く、より快適に配置することができます。距離ガイドを使用する事で、要素間を寸法数値で配置する事が可能になりました。より直感的に設計を進めましょう。



トラックターの改善

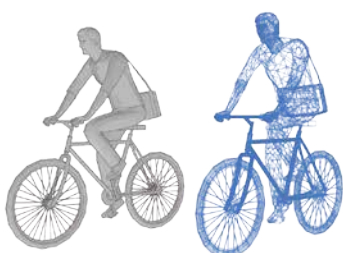
距離や座標入力の際に、一般的な数式が使用できるようになりました。数値入力から直接、掛け算、割り算、足し算、引き算が使えるので、計算機なしで、より速くデザインアイデアを入力できます。



Visualize

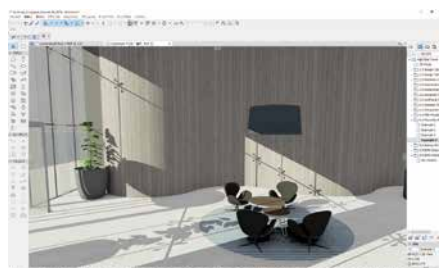
FBX フォーマットの 入出力対応

Archicadは、業界標準のFBXファイル形式のインポートとエクスポートをサポートします。これにより、拡張現実 (AR) や仮想現実 (VR) のアプリケーションを含む、さまざまなソフトウェアで利用することができます。



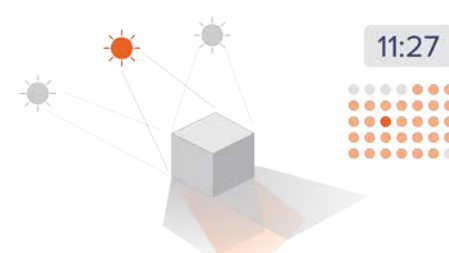
物理ベースの レンダリング表示

物理ベースのレンダリング表示機能により、3Dウィンドウの表示が格段に向上しました。綺麗な3Dで設計をより強気にサポートします。



BIMx上で正確な 太陽位置を表現

BIMxにおける正確な太陽の位置合わせが可能になり、自然光を最大限に活用し、環境に最適化したデザインを実現することができます。これにより重要な設計決定にクライアントも簡単に参加する事が出来ます。



デザインの多様性

Archicad 27で追加されたデザインオプションや距離ガイド、MEP Modeler等の機能により様々なデザインの可能性は広がりました。

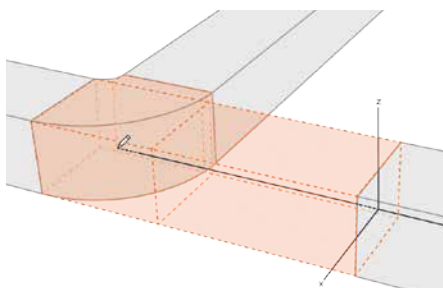
意匠設計者の為のArchicadから、建築に携わる全ての方へのArchicadへと変化することで設計プロセス全体を通し皆様をサポートいたします。



Collaborate

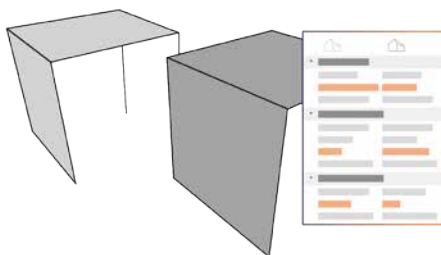
刷新された MEP Modeler

MEP要素が新しくなりました。壁や梁と同じように直感的に入力が可能となり、効率化されたモデリング技術と更新されたユーザーインターフェースによってMEPモデリングのワークフローが向上します。



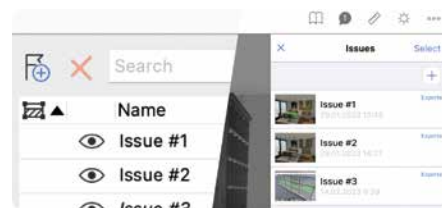
詳細な変更点の比較

モデル比較機能は、大規模な変更管理を必要とする組織的な設計チームのために開発されたツールで、最新の設計変更に関する情報を常に把握することができます。新しいダイアログには、変更点の包括的で詳細なリストが表示されます。



BIMx課題作成機能

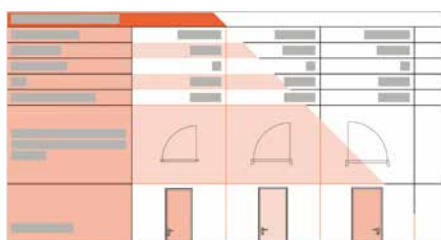
変更の追跡のためのメールやスプレッドシートはもう必要ありません。BIMxを使用して課題を作成し、送信し、デザインの変更要求や不整合を迅速に解決しましょう。



Document

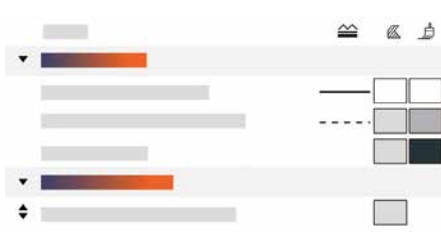
一覧表の機能強化

一覧表は表現が強化され、ビジュアルをより自由にコントロールできるようになりました。より見やすく、柔軟になった一覧表を使用し設計を進めましょう。



表現の 上書き管理機能強化

「表現の上書きセット」の可能性を最大限に引き出すフォルダによる管理と新しい検索機能により、ルールや組み合わせをより速く、より簡単に管理できます。



強化された検索機能

必要なものを瞬時に探し出す拡張された検索機能により、ビュー、表現の上書き組み合わせとルール、ライブラリ、レイアウト、図面を含む長いリストの作業がスピードアップします。



OPEN BIM™

Integrate with Engineering

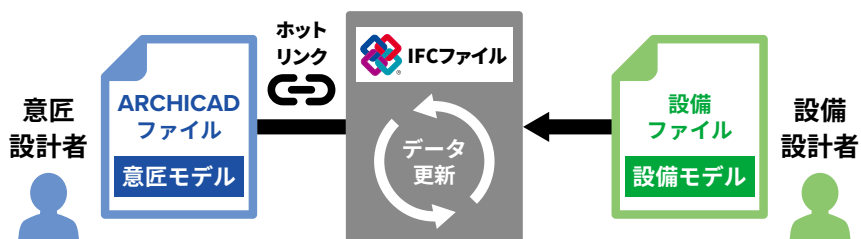
OPEN BIMは、buildingSMARTのIFCなどのオープンスタンダードに基づいています。
日本国内におけるOPEN BIMの最新情報についてはbuildingSMART Japanのページ
を参照ください。 <https://www.building-smart.or.jp/>

わたしたちの信念

- ① プロジェクト関係者間の相互運用性を、競争の根拠として使用してはならない。
- ② プロジェクト関係者は、プロジェクト作業で使用するソフトウェアを自由に選択する基本的権利を有する。
- ③ プロジェクト作業から候補者を排除するために、独自仕様フォーマットの使用を義務付けてはならない。
- ④ オープンスタンダードの開発やサポートによって、相互運用性を推進するものとする。
- ⑤ オープンスタンダードの品質を立証するために、厳格な試験基準と認定基準は不可欠である。
- ⑥ 業界関係者は、AECコミュニティでOPEN BIMを公式に承認し、推進しなければならない。

Archicadでの連携(意匠、構造、設備)

設備モデルは、IFC形式を利用してデータを取り込むことができます。Archicad 21よりIFCファイルをダイレクトにホットリンク(外部参照)することができるので、意匠、構造のワークフローをスムーズに行うことができます。



OPEN BIMのメリット

独立したアプリケーション

他分野の担当者はモデルベースのコラボレーションでの利点を失うことなく、それぞれにとって最高のツールでプロジェクトに参加できます。

BIMプロジェクトデータの整合性と所有権

各分野の担当者が設計データを作成し、お互いにデータ参照することで、データの所有権と責任を維持することができます。

ワークフローの透明性

連携するすべてのアプリケーションでオープンなインターフェイスを提供しているため、透過的かつ完成された相互ワークフローを実現します。

OPEN BIMとは、建物の設計・施工・運用に関わる各関係者の間で、自由なコラボレーションを可能にするアプローチです。OPEN BIMはbuildingSMARTが定義するオープンスタード(IFC)を中心に、ソフトウェア間の円滑な連携をベースにした最適なワークフローを提供します。



Solibriでの連携

SOLIBRI
A NEMETSCHKE COMPANY

SolibriはBIMモデルの品質向上を目的とし、設計および施工プロセスの生産性を高めるソリューションです。OPEN BIMをコンセプトとしたBIMアプリケーションがIFCフォーマットを介して互換性を高める中、Solibriはそのプロセスを利用し、これまで人手で行っていた検図業務を3次元モデルにより自動化するシステムです。あらかじめ登録した条件に従って干渉箇所検出や必要クリアランスの確保など、データが正しく入力できているかを検査し、問題がある箇所を一覧表示・レポート出力を行うことができます。またArchicadのBIMデータとはダイレクトリンクすることが可能で、検出された問題箇所を瞬時に確認・修正することができます。その結果、モデル間の不整合削減、見落としミス削減、作業時間削減、作業要員削減、用紙削減など、検図・修正業務における大幅な効率化が見込め、正しいBIMデータを活用したワークフローが実現できます。



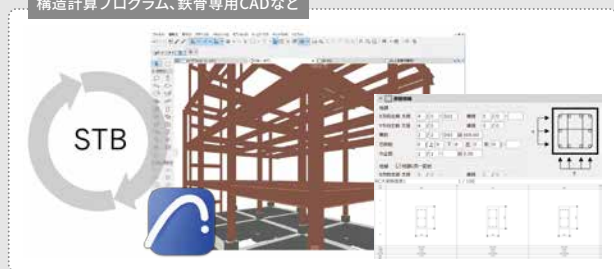
その他の連携ソフトなど



■ 構造連携

ArchicadではBIMモデルを使い、構造設計者とのデータ連携をより正確に行います。STBフォーマットをサポートする『ST-Bridge Converter for Archicad』はArchicadで作成したモデルから構造要素(柱、梁、床、壁など)をST-Bridgeデータとして出力した後、構造計算プログラムや鉄骨専用CADなどの構造専用ソフトウェアで計算・設計し、再度ST-Bridgeデータ経由でArchicadに読み込むことにより、双方向の連携を実現します。これにより、これまでのCSV/IFCによる連携ワークフローに加え、新たにST-Bridgeデータを扱う一貫構造計算プログラムや鉄骨専用CADとのワークフローを可能としました。また、ST-Bridgeデータに含まれる情報から柱・梁・壁・スラブ・基礎の断面リストを自動的に作成するツールも提供しています。

構造計算プログラム、鉄骨専用CADなど



■ 設備連携

Archicadでは、3D環境でのダクト、配管、ケーブルトレーの作成、編集、取り込みや調整が可能になります。またIFCファイルにより、設備CADデータから高さ方向の情報を判断し、複雑な操作を行うことなく属性情報を持った配管・ダクトの3Dモデルが自動的に生成されます。それらを干渉チェック機能により整合性を確保したBIMモデルに構築できます。



■ BIMに統合されたサステナブルデザイン

Archicadに内蔵されたエネルギー評価機能では、BIMモデルから設計者は設計の初期段階で、ダイナミックかつ正確なエネルギー計算を行うことができます。計算の入力データ、評価結果をPDF、XLS、IFC、gbXML、PHPPなどの様々な形式で共有することが可能です。

■ 解析・分析との連携

専門分野の違いや、ソフトやバージョンに関係なく、エンジニアとの連携作業を可能にすることで、IFC技術を本格的なワークフローソリューションにしました。このモデルベースワークフローでは、流体・温熱・環境などの様々な解析シミュレーションによる環境性能シミュレーションが可能になります。 ※各種シミュレーションには対応ソフトが別途必要になります。詳細はお問い合わせください。

Case Study

事例紹介

Archicadは世界中の多くのお客様にご愛用いただいております。
グローバルで紹介されているお客様の事例を一部ご紹介させていただきます。

JKMM ARCHITECTS
NOVA HOSPITAL, FINLAND
JKMM.FI
PHOTO © TUOMAS UUSHEIMO



Archicad は、まさに“百聞は一見に如かず”だ。
まずは触れてみてほしい。

井手 孝太郎

Building: SHELL
Location: 長野県軽井沢
Firm website: WWW.ARTECHNIC.JP
Photo: © NACASA & PARTNERS INC.

Client: 井手孝太郎
Title: 代表 / 一級建築士 PRINCIPAL, AIA
Company: アールテクニク一級建築士事務所



Rhino-Grasshopper-Archicadツールセットにより、大胆な初期
スケッチを、現実的で持続可能なデザインに変換することができました。

GUILLAUME
MARÉCHAUX

Building: HIGHER ROCH
Location: MONTPELLIER, FRANCE
Firm website: BRENAC-GONZALEZ.FR
Photo: © SERGIO GRAZIA

Client: GUILLAUME MARÉCHAUX
Title: PARTNER
Company: BRENAC & GONZALEZ & ASSOCIÉS,
FRANCE

<https://graphisoft.com/jp/case-studies>

GraphisoftからBIMソリューションやユーザー事例、BIMに関するイベントなどの情報をご提供いたします。

最新情報はここからも配信

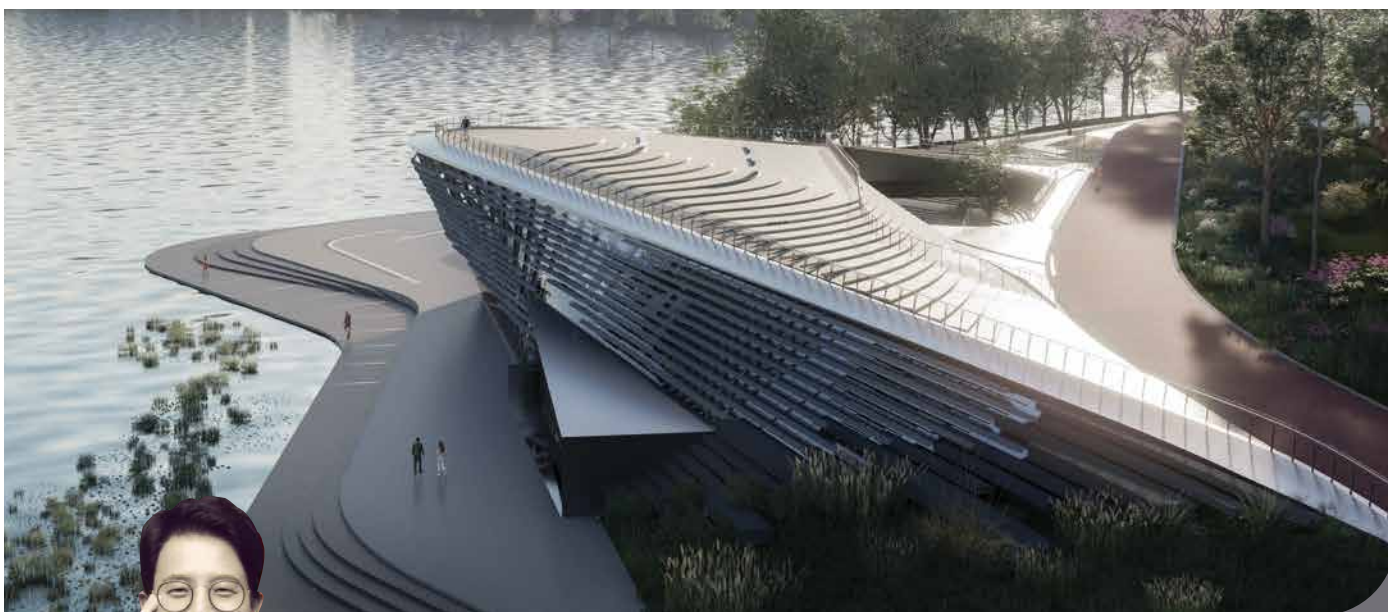


Archicad がなかったら、
プロジェクトの完成が間に合わなかったかもしれない...。

横山 晴之

Building: 銀座 伊東屋
Location: 東京都中央区
Firm website: ANLG.CO.JP
Photo: ©梶原敏英

Client: 横山 晴之
Title: 執行役員/一級建築士
Company: ANALOG株式会社



BIMツールとレンダリングソフトウェアのリアルタイムな接続
により、設計意図をシンプルかつ効果的に伝えることができます。

XIANG WANG

Building: TIANFU ROADSHOW CENTER
Location: CHENGDU, CHINA
Firm website: WWW.TEKTONN.COM

Client: XIANG WANG
Title: FOUNDER ARCHITECT
Company: TEKTONN ARCHITECTS, CHINA

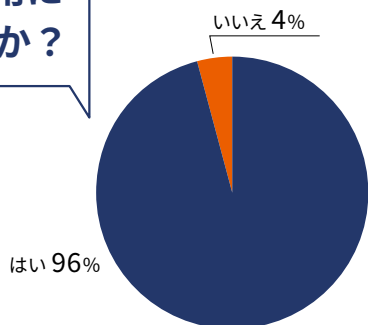


BIM Classes

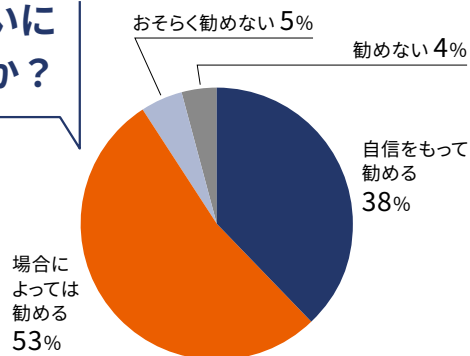
BIM Classesは、Graphisoft製品および関連製品に関する様々なトピックを題材に、Graphisoftが開発したトレーニングです。初級から上級コースまで、豊富なコースをご用意しております。初級レベルから段階を踏んで受講することで確実なレベルアップが実現できます。

▶ 毎月延べ500人以上が受講している 2023年パス修了後アンケート調査より

御社のBIM活用に
役立ちましたか？

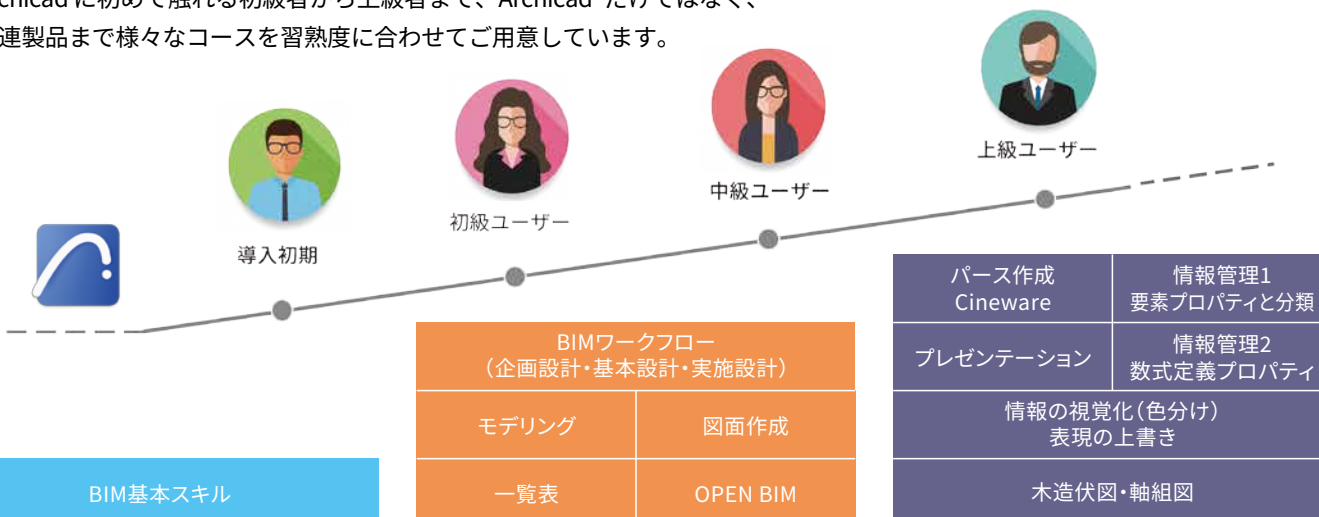


お知り合いに
勧めますか？



▶ 豊富なコース設定

Archicad に初めて触れる初級者から上級者まで、Archicad だけではなく、関連製品まで様々なコースを習熟度に合わせてご用意しています。



初級コース

画面構成やコマンドの基本的な使用方法から、モデルの作成方法など、プロジェクトでArchicadを使用し始める際に知っておくべき基本知識を習得します。

中級コース

初級コースのクラスを受講した後、モデリング、図面作成や、一覧表など、BIMソフトにおける主要なスキルに特化して強化するコースとなります。

上級コース

初級コース、ならびに中級コースの内容を理解し、さらにご自身の専門分野に関わる高度なArchicadおよびBIMの知識を身につけたいユーザー様向けのコースとなります。

▶ プロの講師陣

実際の現場に出ている、Archicadユーザーの方々が講師となり学習を進めていきます。実務に携わる中で身につけた実践的な技術・経験を学ぶことができます。

▶ CPD認証プログラム

BIM Classesは、以下のCPD制度の共通認定プログラムです。
建築CPD情報提供制度 / JIA CPD制度 / 建築士会CPD制度 / 建築設備士関係団体CPD制度 / 建築・設備施工管理CPD制度 / APECアーキテクト / APECエンジニア

▶ オンラインクラス

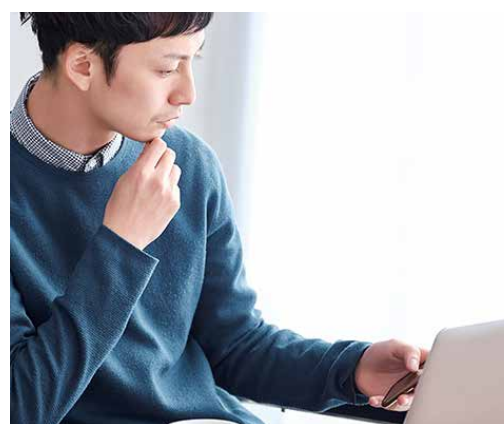
決められた時間に、オンライン会議システムを使って受講していただく、「ライブクラス」と、好きな時間にオンデマンドで受講できる「ビデオクラス」の2つの受講スタイルをご用意しています。

「ライブクラス」はオンライン会議システムを使ったライブ配信を6名～10名定員で開催しております。実務経験豊富な講師から実務に生かせるノウハウを直接学び、その場で講師に質問することができるため、対面式授業と変わらない学習効果を得られる最もお勧めの受講スタイルです。

また、「ライブクラス」にご参加いただけない場合も、同様の内容の「ビデオクラス」をいつでもオンデマンドでご視聴いただけます。「ライブクラス」の予習・復習に、また平日の日中に「ライブクラス」の受講が難しい方向けにご用意しております。

▶ 年間パスポートで何度でも学べる

BIM Classes 年間パスポートは1年間を通して、全ての「ライブクラス」と「ビデオクラス」を何度でも受講していただくことができます。



BIM Manager Program

Graphisoft Learnでは、BIMを活用していただくために

様々なスクール、トレーニングプログラムを提供いたします。 ※詳細はWebをご確認ください。

BIMマネージャー/ BIMコーディネーターとしてご活躍中の方、または目指している方向けに、経験豊富なトレーナーとBIMマネージャー経験者によるプレゼンテーションやアドバイス、また実務を想定したアクティビティを通して、BIMのスタンダードとベストプラクティスにおける最新情報を提供するオンライン講習プログラムです。Graphisoftは、『buildingSMARTプロフェッショナル認証』のbSJ認定トレーニングプロバイダーです。

bSIによるbuildingSMART Professional認証プログラムに従い、審査、登録されたプログラムです。
buildingSMART Professional認定試験の認定パスを取得するために必要な知識を習得することができます。
<https://education.buildingsmart.org/>



Graphisoft Communityは、世界中のArchicadユーザーが、互いに情報を共有し、サポートしあうことのできるコミュニティサイトです。最新情報を得ることができ、わからないことを他のメンバーに教えてもらうこともできます。Archicad導入をご検討中の方も、疑問があればぜひ、サイトをのぞいてみてください。

※閲覧のみの場合、ログインは不要です。

※「いいね」やコメントされる際には、Graphisoft Communityへのご登録が必要になります。





Graphisoft Forward

Graphisoft ForwardとはGraphisoftが提供するサポートサービスです。
Forwardでは、幅広いサービスを提供いたします。

無償アップグレード



契約期間中は、常に最新のバージョンへ追加料金なしでアップグレードしていただけます。

テクニカルサポート



専用のテクニカルサポート窓口をご提供し、お客様のお問い合わせに迅速に対応いたします。

Forwardツール



標準機能に簡単に追加できるアドオンツールなど、便利な機能をご利用いただけます。

BIMスキルアップセミナー



BIMを活用するためのヒントやテクニックを学べるセミナーを受講いただけます。

ライセンス保険



ライセンスが破損した場合、年に1回まで無料でライセンス交換いたします。

BIMx発行



BIMxへの保存機能、BIMxModel Transferサイトのプライベートストレージスペースを提供いたします。

Learnディスカウント



Graphisoft Learnの提供プログラムを特別価格にてご受講いただけます。

イベントアーカイブ視聴



ユーザー様の活用事例やスキルアップセミナーの動画など役立つ動画のご視聴をご利用いただけます。

テクノロジープレビュー



ユーザー様のリクエストをもとに開発された便利な追加機能の試用版をご利用いただけます。

Redshift



GPUベースのハイエンドプロダクションレンダリングを利用いただけます。リアルで高品質な結果とレンダリング時間の短縮は、クリエイターの実務をサポートします。

オブジェクト



標準ライブラリには含まれないオブジェクトをダウンロードできます。

ドキュメント



実施設計の段階で必要になる豊富なコンテンツを揃えたテンプレートやArchicadをより使いこなすためのワークフローガイドをダウンロードできます。



Archicadは永久ライセンスとサブスクリプションが選べる!

Graphisoft StoreではArchicadとBIMcloudのお得なサブスクリプションを今すぐご購入いただけます。

各種製品およびサービスについてお問い合わせはこちら



ご購入はこちらから

BUY NOW

あなたはどちら派?

プロジェクトの状況や使用状況でライセンスをお選びください。

※現在サブスクリプション契約はArchicad、Archicad Solo、BIMcloudのご提供です。BIM Classesご検討のお客様は、Graphisoft販売店、キャンペーンページよりお問合せください。

アーキヤド キャンペーン

検索

サブスクリプションのメリット

Subscription

初期投資を抑えることができる!



忙しいときだけ必要な分だけライセンス購入が可能!



★ 充実のサポートサービスが付いてくる!



★ BIM Classesなどの講習プログラムも特別価格!



★ 常に最新バージョンが使える



長期的に使用するとランニングコストを抑えることができる!



Forward契約期間中は★がすべて対象

Perpetual License

永久ライセンスのメリット



サブスクリプション

料金に含まれています

月間契約

年間契約

BIM Classes
年間パスポート

永久ライセンス

年間契約

※契約はVIPserviceとなります。

月間契約

年間契約

年間契約

Archicad 動作環境

プロジェクト規模	小・中規模 例：住宅、一般的な集合住宅、事務所ビル	大規模 例：超高層、総合病院などの複雑なプロジェクト
CPU	Intel Core i7, AMD Ryzen 7 AppleシリコンM1 Pro	Intel Core i9, AMD Ryzen 9 Appleシリコン M1 Max
メモリ	32GB以上のRAM	64GB以上のRAM
ハードディスク	NVMe SSD	NVMe SSD
グラフィックスカード	4 GB以上のVRAM DirectX 11互換のグラフィックスカード	8 GB以上のVRAM DirectX 11互換のグラフィックスカード
ディスプレイ解像度	2K (2560×1600)	5K (5120 × 2880)
オペレーティングシステム	Windows 11 64-bit macOS 12.5	

※動作環境は2023年8月時点のものです、最新情報は下記よりご確認ください。

<https://graphisoft.com/jp/resources-and-support/system-requirements>




無料ダウンロード

OPEN BIMのワークフローを行うためのアドオンソフトや、トレーニング教材をダウンロードいただけます。

Archicad 無料アドオンツール ※その他、各種コンテンツがダウンロード可能です。


 **Rhinceros®/Grasshopper**
アドオン

 **ST-Bridge Converter**
for Archicad

 **求積ツール Light**
for Archicad

※「求積ツール Light for Archicad」は生活産業研究所株式会社が提供する、無償版のArchicadアドオンソフトウェアです。

 **日影規制チェックツール**
Shadow Planner

 **IFC Model Exchange**
with Archicad for Revit

※「Shadow Planner」は生活産業研究所株式会社が提供する、無償版のArchicadアドオンソフトウェアです。

無料体験版

Archicadの全機能を30日間
無料でお試しください。



イベント

各イベント、体験セミナーの開催日程や詳細はWebページまたは右のQRからアクセス!

<https://graphisoft.com/jp/open-events>



詳細および最新情報はWebページをご確認ください。

<http://www.graphisoft.com/jp>

グラフィソフトジャパン株式会社

〒107-0052 東京都港区赤坂3-2-12 赤坂ノアビル4階
〒532-0011 大阪市淀川区西中島7-5-25 新大阪ドイビル6階
〒810-0801 福岡県福岡市博多区中洲5-3-8 アクア博多5階

GRAPHISOFT, Archicad, BIMx, BIMcloud are registered trademarks of GRAPHISOFT SE.
Other names may be trademarks of their respective owners.

お問い合わせ

SOLUTIONS PRICE LIST

2024年4月時点のものです。
最新情報はWebをご確認ください。

【Archicad と Archicad Solo の違いについて】

Archicad Solo は名前の由来の通り、チームによる共同作業を必要とせず単体(Solo)で作業をされる方に向けたバージョンです。
Archicad Solo には Archicad のレンダリング機能と、チームワークおよびホットリンクなどのコラボレーション機能を除くすべての機能が含まれます。

サブスクリプション

製品名	1ヶ月	12ヶ月(1年)	24ヶ月(2年)	36ヶ月(3年)
Archicad Collaborate *1	56,400円(税込62,040円)	395,100円(税込434,610円)	750,690円(税込825,759円)	1,066,770円(税込1,173,447円)
Archicad *2	56,400円(税込62,040円)	395,100円(税込434,610円)	—	—
Archicad Solo	40,200円(税込44,220円)	282,000円(税込310,200円)	—	—

*1 表示価格は1シートあたりの価格です。Graphisoft Storeで最終的にご購入いただく価格と異なる場合がございますので、予めご了承ください。
サブスクリプションにはGraphisoft Forwardが含まれております。詳細はGraphisoft Storeにてご確認ください。

*2 Archicad CollaborateはArchicadとBIMcloud SaaSとBIMx Proが含まれております。また、Archicad Collaborateの1ヶ月、24ヶ月、36ヶ月サブスクリプションはクラウドライセンスでのみのご提供となります。

*3 Archicad単体のサブスクリプションはキーベースのライセンスでのみのご提供となります。

永久ライセンス

製品名	価格
Archicad 27 *1	1,181,000円(税込1,299,100円)

*1 ネットワークライセンスの場合、2ライセンス以上が必要です。

製品名	価格
Archicad 27 Solo *2	709,000円(税込779,900円)

*2 Archicad Soloにネットワークライセンスは適用されません。

*3 Archicad 27 Soloをご購入の際は、Archicad 27 Solo用のGraphisoft Forwardへ加入が必須となります。



製品名	月額料金	年額料金
BIMcloud SaaS *1 *3	13,200円(税込14,520円)	75,000円(税込82,500円)
BIMcloud User License *2 *3	—	39,000円(税込42,900円)

*1 表示価格は1シートあたりの価格です。Graphisoft Storeで最終的にご購入いただく価格と異なる場合がございますので、予めご了承ください。BIMcloud SaaSにはサーバー利用料が含まれております。

*2 1ライセンス当たりの年間料金です。サーバー利用料は含まれておりません。BIMcloud Authorized Platform (BMAP) 上で運用することを推奨しています。

*3 ArchicadとBIMxからBIMcloudを利用するには、同時に接続される接続数分のBIMcloud User Licenseが必要になります。



Graphisoft Forward ライセンス数		1ライセンス	複数ライセンス
年間契約料金	Archicad	165,000円(税込181,500円)	138,000円(税込151,800円)
	Archicad Solo	114,000円(税込125,400円)	

*1 上記価格は1ライセンスあたりの価格です。複数ライセンスの場合の合計金額は、上記価格に本数を乗じたものとなります。契約形態はVIPserviceです。

*2 契約形態がGraphisoft Forward契約のお客様の契約追加の場合はご購入の販売店までお問合せください。



BIM Classes	年間パスポート	年間パスポート 継続プラン *3	年間パスポート メンテナンスプラン *3
ライセンス同時購入価格 *1 *2	250,000円(税込275,000円)	—	—
Graphisoft Forward 加入者価格 *1	313,000円(税込344,300円)	250,000円(税込275,000円)	93,000円(税込102,300円)
コーポレート価格 (3本以上の同時購入) *1	250,000円(税込275,000円)	200,000円(税込220,000円)	75,000円(税込82,500円)
一般価格	438,000円(税込481,800円)	351,000円(税込386,100円)	131,000円(税込144,100円)

*1 Graphisoft Forwardへの加入が必須となります。サブスクリプションも対象となります。

*2 サブスクリプションご契約から30日以内に限りサブスクリプションご契約の方も対象となります。

*3 「継続プラン」「メンテナンスプラン」はBIM Classes年間パスポートにご加入されている方のみご購入できます。